

Реконструкция автомобильной дороги по ул. Фридриха Энгельса (от ул. Первомайская до пересечения с трамвайными путями в районе ул. Тульского Рабочего Полка) в муниципальном образовании город Тула



**ПРОЕКТНАЯ  
КОНТОРА**



ПРОЕКТНАЯ  
КОНТОРА

ГОСУДАРСТВЕННОЕ АВТОНОМНОЕ  
УЧРЕЖДЕНИЕ ТУЛЬСКОЙ ОБЛАСТИ  
«ПРОЕКТНАЯ КОНТОРА»

Реконструкция автомобильной дороги по ул. Фридриха Энгельса (от  
ул. Первомайская до пересечения с трамвайными путями в районе  
ул. Тульского Рабочего Полка) в муниципальном образовании город  
Тула

ДОКУМЕНТАЦИЯ ПО ПЛАНИРОВКЕ ТЕРРИТОРИИ  
линейного объекта (автомобильная дорога)

Раздел 1. Проект планировки территории.  
Графическая часть.

ДПТ-03-2025-ППТ

Том 1

Директор

Заместитель директора



А.А. Бессонов

Е.Ю. Фалеева

2025

## Состав проектной документации


№ тома	Обозначение	Наименование	Примечание
Проект планировки территории			
1	Основная часть проекта планировки территории	Том 1. Раздел 1 «Проект планировки территории. Графическая часть»	ГАУ ТО «Проектная контора»
		Том 2. Раздел 2 «Положение о размещении линейных объектов»	
2	Материалы по обоснованию проекта планировки территории	Том 3. Раздел 3 «Материалы по обоснованию проекта планировки территории. Графическая часть»	ГАУ ТО «Проектная контора»
		Том 4. Раздел 4 «Материалы по обоснованию проекта планировки территории. Пояснительная записка»	
Проект межевания территории			
3	Основная часть проекта межевания территории	Том 1. Проект межевания территории Раздел 1 «Проект межевания территории. Графическая часть» Раздел 2 «Проект межевания территории. Текстовая часть»	ГАУ ТО «Проектная контора»
4	Материалы по обоснованию проекта межевания территории	Том 2. Материалы по обоснованию проекта межевания территории Раздел 3 «Материалы по обоснованию проекта межевания территории. Графическая часть» Раздел 4 «Материалы по обоснованию проекта межевания территории. Пояснительная записка»	ГАУ ТО «Проектная контора»

Согласовано

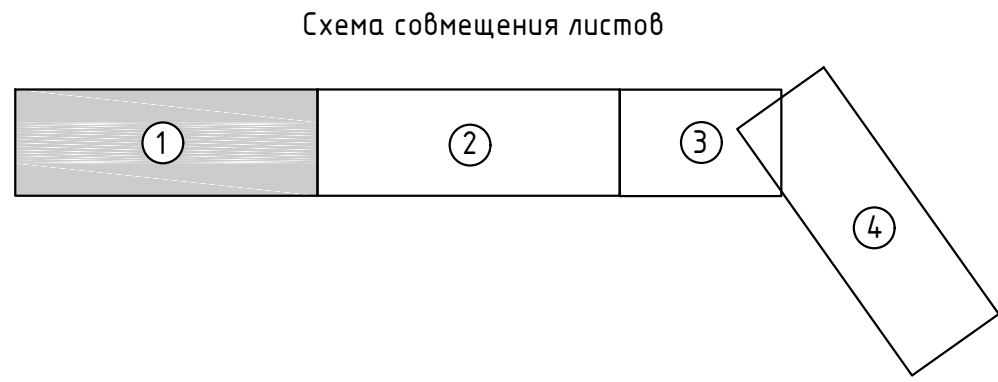
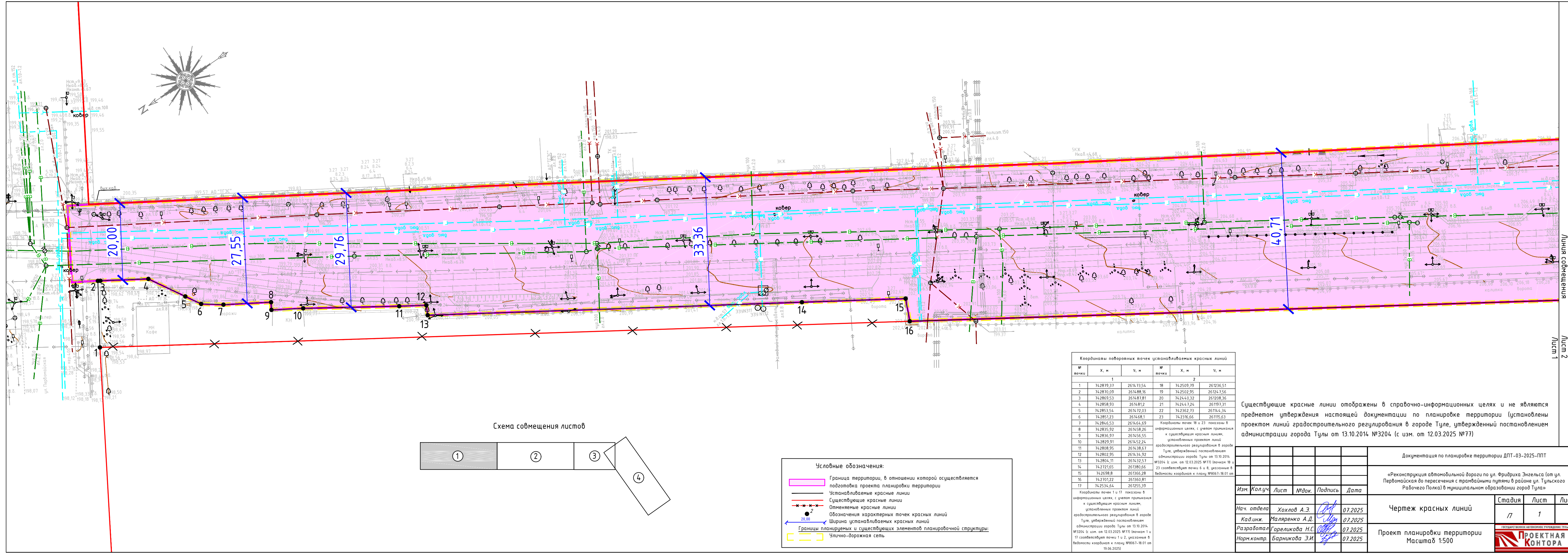
Взам. инв. №

Подп. и дата

Инв. №подл.

						<b>Проектная документация по планировке территории</b>		
Изм.	Кол.уч.	Лист	№док.	Подп.	Дата	<b>Состав проекта</b>		
Разраб.	Маляренко							
Нач.отд.	Хохлов						Стадия	Лист
Н. контр	Барникова						П	1
Кад. инж.	Маляренко						Листов	1
						<b>ПРОЕКТНАЯ КОНТОРА</b>		





- Условные обозначения:
- Граница территории, в отношении которой осуществляется подготовка проекта планировки территории
  - Устанавливаемые красные линии
  - Существующие красные линии
  - Отменяемые красные линии
  - Обозначения характерных точек красных линий
  - Ширина устанавливаемых красных линий
  - Границы планируемых и существующих элементов планировочной структуры
  - Улично-дорожная сеть

Координаты поворотных точек устанавливаемых красных линий					
№ точки	Х, м	У, м	№ точки	Х, м	У, м
1	742879,37	261473,54	18	742509,79	261236,51
2	742870,09	261488,16	19	742502,95	261247,56
3	742869,53	261487,81	20	742440,32	261208,36
4	742858,93	261481,12	21	742447,24	261197,31
5	742853,54	261472,03	22	742362,73	261144,34
6	742851,23	261468,11	23	742316,66	261115,63
7	742846,53	261464,69	Координаты точек 18 и 23 показаны в информационных целях, с учетом примыкания к существующим красным линиям, установленных проектом линий		
8	742835,92	261458,26	адресно-строительного регулирования в городе Туле, утвержденный постановлением администрации города Тулы от 13.10.2014 №3204 (с изм. от 12.03.2025 №77) (точка 18 и 23 соответствуют точкам 6 и 8, указанные в ведомости координат к плану №8067-18.01 от 19.06.2025)		
9	742836,97	261456,55			
10	742829,91	261452,24			
11	742808,95	261438,67			
12	742802,95	261434,92			
13	742804,11	261432,57			
14	742721,65	261380,66			
15	742698,8	261366,28			
16	742701,22	261360,81			
17	742534,64	261255,39			

Существующие красные линии отображены в справочно-информационных целях и не являются предметом утверждения настоящей документации по планировке территории (установлены проектом линий градостроительного регулирования в городе Туле, утвержденный постановлением администрации города Тулы от 13.10.2014 №3204 (с изм. от 12.03.2025 №77))

Документация по планировке территории ДПТ-03-2025-ППТ					
«Реконструкция автомобильной дороги по ул. Фридриха Энгельса (от ул. Первомайская до пересечения с трамвайными путями в районе ул. Тульского Рабочего Поля) в муниципальном образовании город Тула»					
Изм.	Кол.уч.	Лист	№ док.	Подпись	Дата
Нач. отдела	Хохлов А.Э.	07.2025	Чертеж красных линий		
Кад.инж.	Маяренко А.Д.	07.2025	7	1	4
Разработал	Гореликова Н.С.	07.2025	Проект планировки территории Масштаб 1:500		
Норм.контр.	Барникова Э.И.	07.2025	ГОСУДАРСТВЕННОЕ УЧРЕЖДЕНИЕ ТУЛЬСКОЙ ОБЛАСТИ ПРОЕКТНАЯ КОНТОРА		



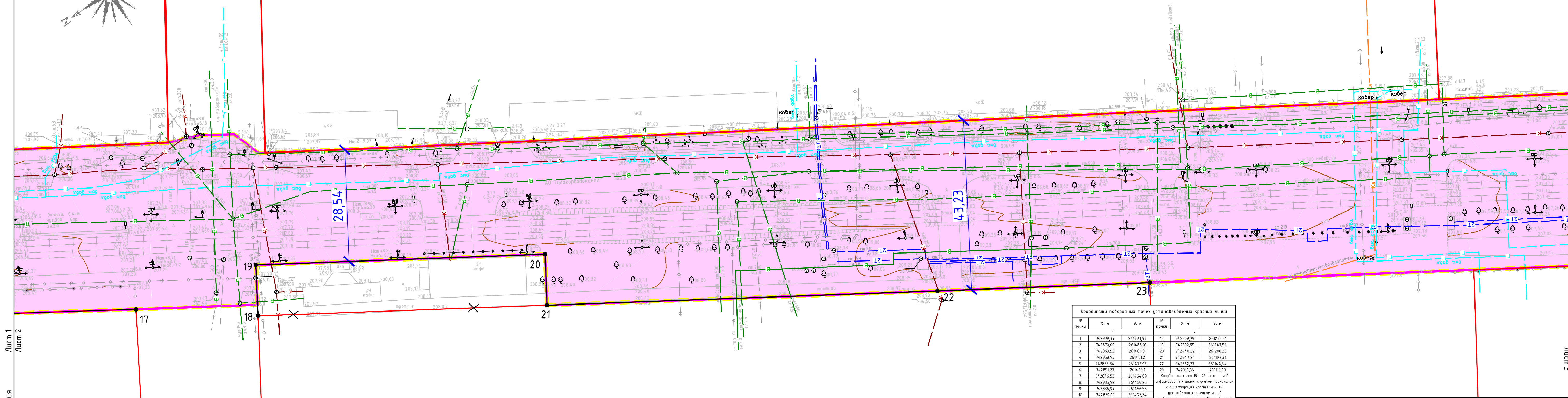
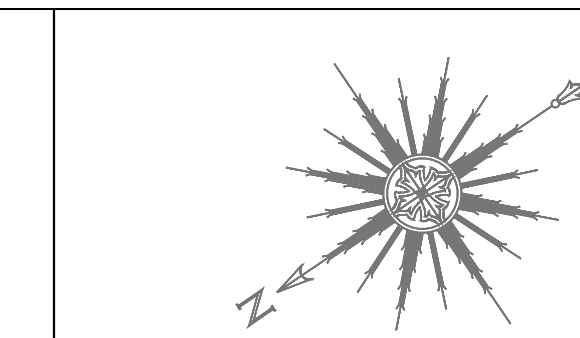
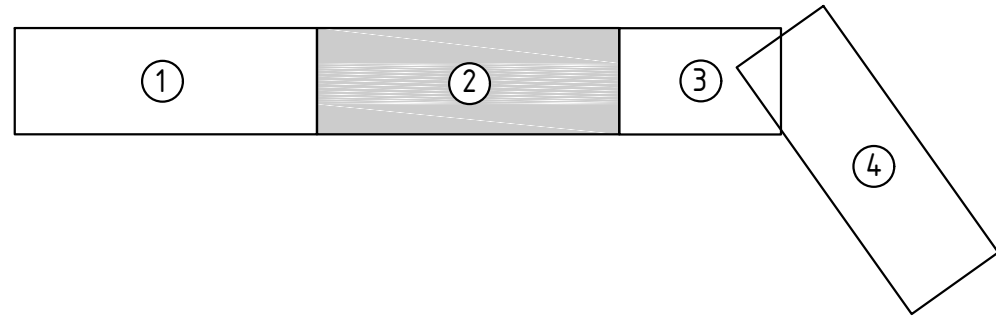


Схема совмещения листов



Условные обозначения:

- Граница территории, в отношении которой осуществляется подготовка проекта планировки территории
- Устанавливаемые красные линии
- Существующие красные линии
- Отменяемые красные линии
- Обозначения характерных точек красных линий
- Ширина устанавливаемых красных линий
- Границы планируемых и существующих элементов планировочной структуры:
- Улично-дорожная сеть

Координаты поворотных точек устанавливаемых красных линий					
№ точки	1		№ точки	2	
	Х, м	У, м		Х, м	У, м
1	742879.37	261473.54	18	742509.79	261236.51
2	742870.09	261488.16	19	742502.95	261247.56
3	742869.53	261487.81	20	742440.32	261208.36
4	742858.93	261481.2	21	742447.24	261197.31
5	742853.54	261472.03	22	742362.73	261144.34
6	742851.23	261468.1	23	742316.66	261115.63
7	742846.53	261464.69	Координаты точек 18 и 23 показаны в информационных целях, с учетом примыкания к существующим красным линиям, установленных проектом линий градостроительного регулирования в городе Туле, утвержденного постановлением администрации города Тулы от 13.10.2014 №3204 (с изм. от 12.03.2025 №77) (точкам 18 и 23 соответствуют точки 6 и 8, указанные в ведомости координат к плану №8067-18.01 от 19.06.2025)		
8	742835.92	261458.26			
9	742836.97	261456.55			
10	742829.91	261452.24			
11	742808.95	261438.67			
12	742802.95	261434.92			
13	742804.11	261432.57			
14	742721.65	261380.66			
15	742698.8	261366.28			
16	742701.22	261360.81			
17	742534.64	261255.39			

Изм.	Кол.уч.	Лист	№ док.	Подпись	Дата
Нач. отдела	Хохлов А.Э.	07.2025			
Кад. инж.	Маяренко А.Д.	07.2025			
Разработал	Гореликова Н.С.	07.2025			
Норм. контр.	Барникова Э.И.	07.2025			

Документация по планировке территории ДПТ-03-2025-ППТ

«Реконструкция автомобильной дороги по ул. Фридриха Энгельса (от ул. Первомайская до пересечения с трамвайными путями в районе ул. Тульской Рабочего Полка) в муниципальном образовании город Тула»

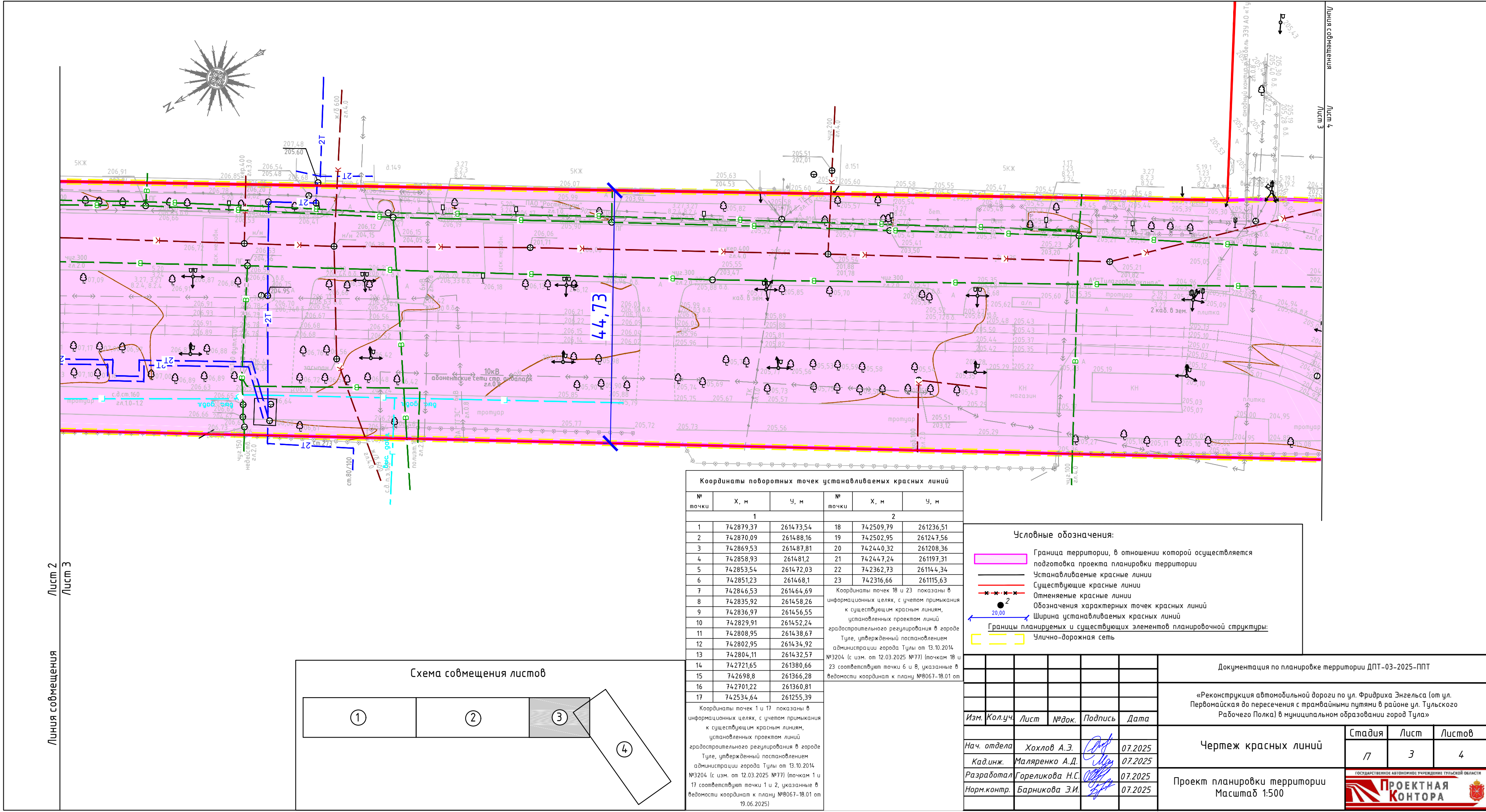
Чертеж красных линий

Проект планировки территории  
Масштаб 1:500

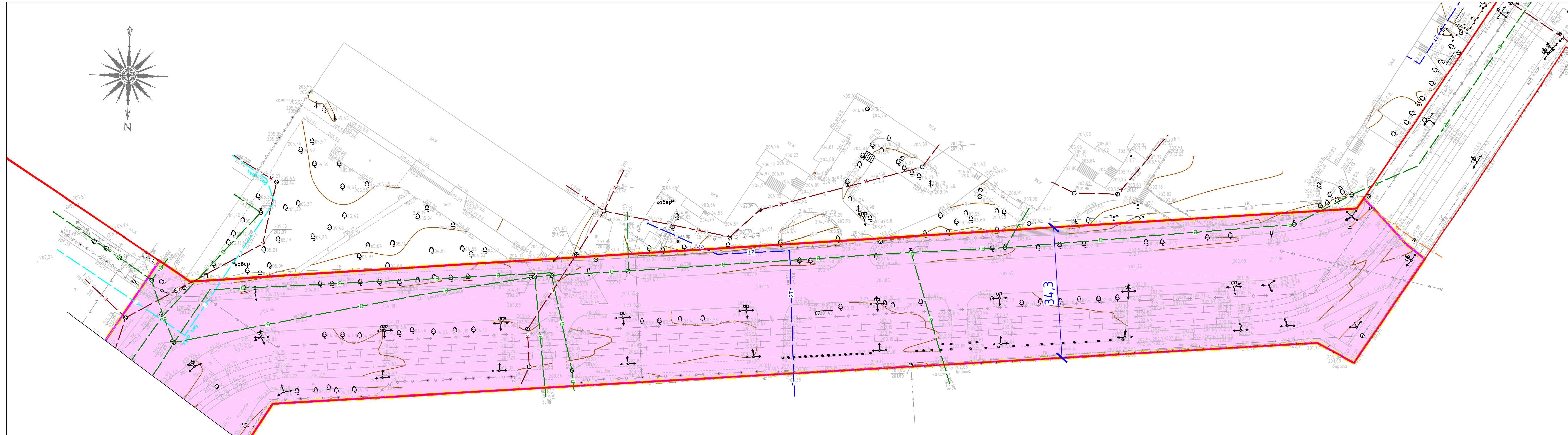
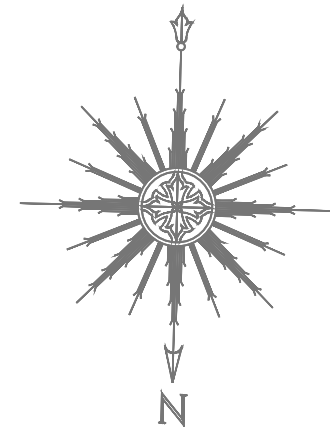
Стадия	Лист	Листов
17	2	4

ГОСУДАРСТВЕННОЕ АВТОНОМНОЕ УЧРЕЖДЕНИЕ ТУЛЬСКОЙ ОБЛАСТИ  
**ПРОЕКТНАЯ КОНТОРА**





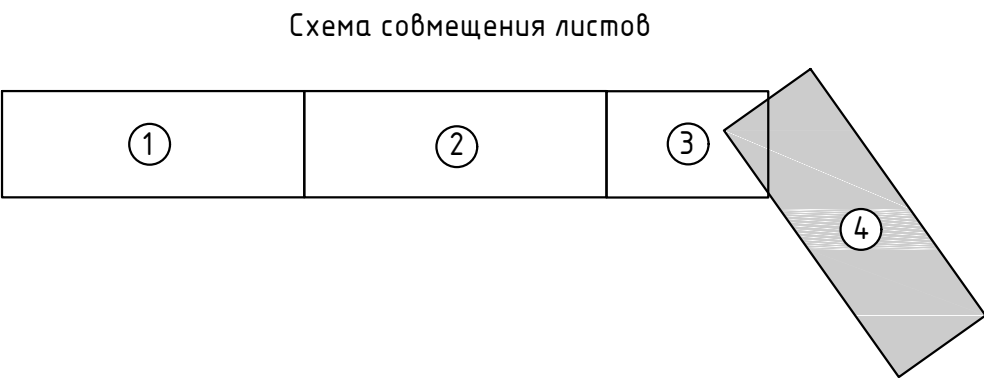




Линия совмещения  
Лист 4  
Лист 3

Условные обозначения:

- Граница территории, в отношении которой осуществляется подготовка проекта планировки территории
- Устанавливаемые красные линии
- Существующие красные линии
- Отменяемые красные линии
- Обозначения характерных точек красных линий
- Ширина устанавливаемых красных линий
- Границы планируемых и существующих элементов планировочной структуры:
- Улично-дорожная сеть



Документация по планировке территории ДПТ-03-2025-ППТ					
«Реконструкция автомобильной дороги по ул. Фридриха Энгельса (от ул. Первомайская до пересечения с трамвайными путями в районе ул. Тульского Рабочего Полка) в муниципальном образовании город Тула»					
Чертеж красных линий				Стадия	Лист
				П	1
Проект планировки территории Масштаб 1:500				Листов	4
Изм.	Кол.уч.	Лист	№ док.	Подпись	Дата
Нач. отдела	Хохлов А.Э.				07.2025
Кад.инж.	Малыренко А.Д.				07.2025
Разработал	Гореликова Н.С.				07.2025
Норм.контр.	Барникова Э.И.				07.2025





## Содержание раздела

Состав документации по планировке территории	3
Содержание раздела	4
Чертеж красных линий М1:500	5
Чертеж границ зон планируемого размещения линейных объектов. Чертеж границ зон планируемого размещения линейных объектов, подлежащих реконструкции в связи с изменением их местоположения М1:500	9

Согласовано			

Взам. инв. №

Подп. и дата

Инв. №подл.

Изм.	Кол.уч.	Лист	№док.	Подп.	Дата
Разраб.		Маляренко		<i>Ма</i>	
Нач.отд.		Хохлов		<i>ХХ</i>	
Н.контр.		Гореликова		<i>ГГ</i>	
Кад. инж.		Маляренко		<i>Ма</i>	

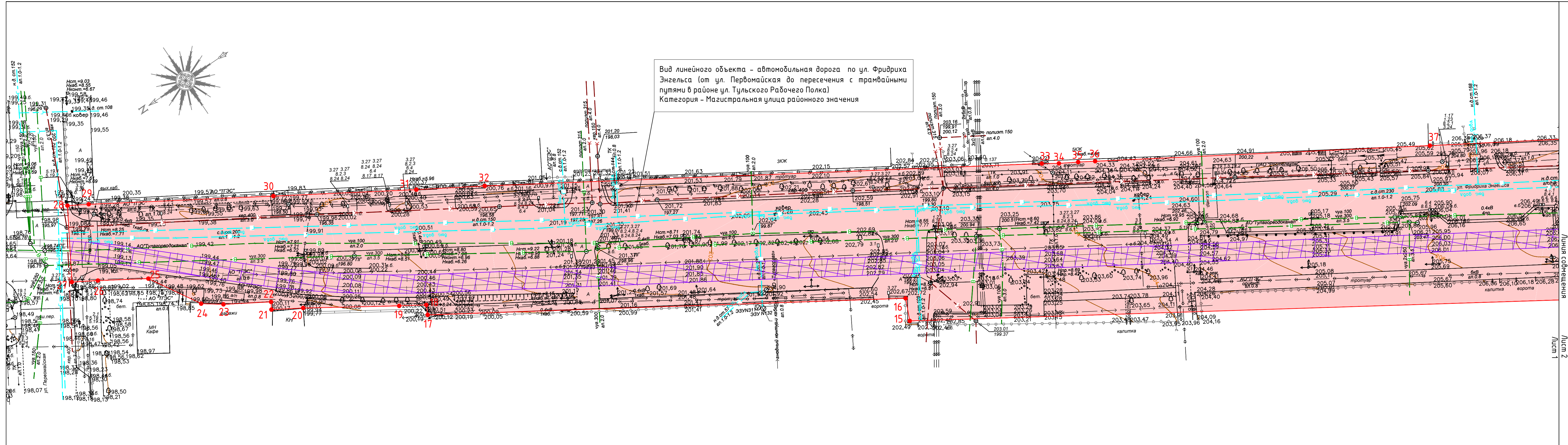
### Проектная документация по планировке территории

### Содержание раздела

Стадия	Лист	Листов
П	1	1

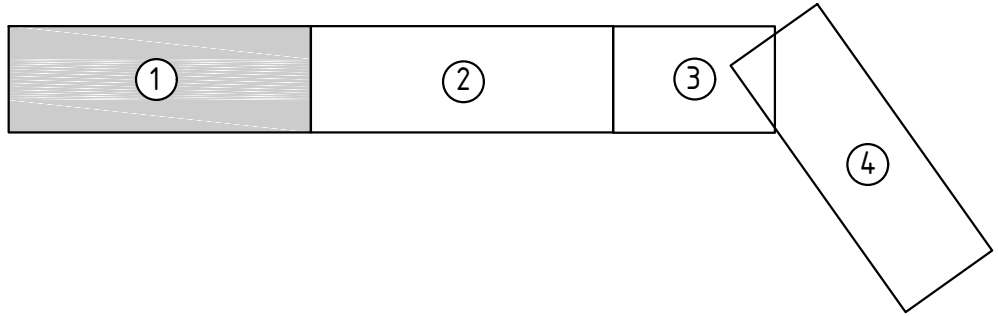


**ПРОЕКТНАЯ  
КОНТОРА**



Вид линейного объекта - автомобильная дорога по ул. Фридриха  
Энгельса (от ул. Первомайская до пересечения с трамвайными  
путями в районе ул. Тульского Рабочего Полка)  
Категория - Магистральная улица районного значения

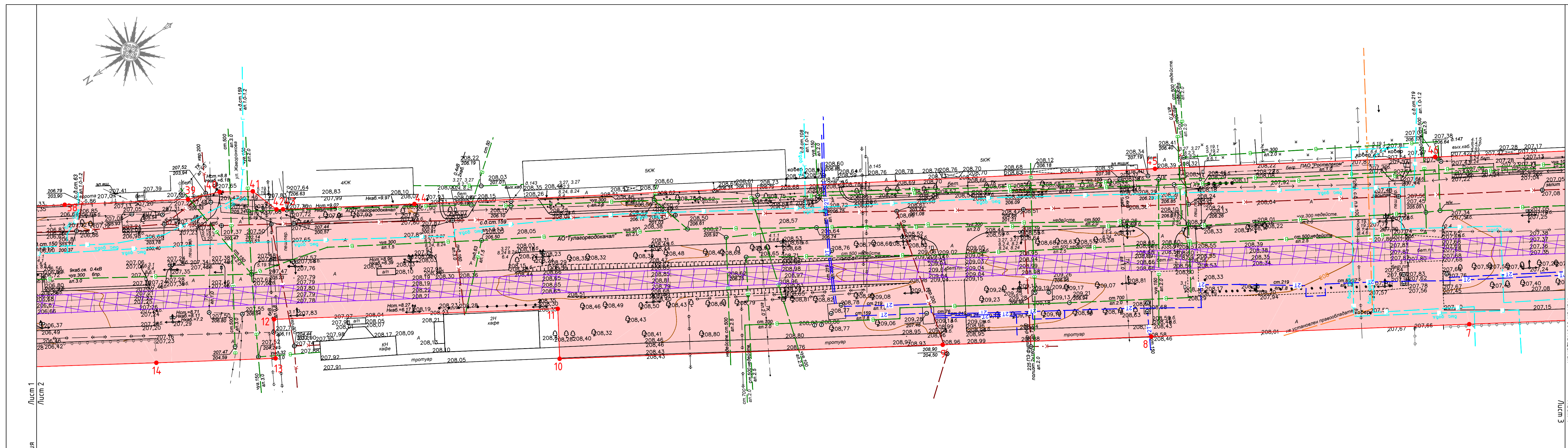
Схема совмещения листов



Условные обозначения:					
	Границы зон планируемого размещения линейного объекта (автомобильная дорога)(совпадает с территориями, в отношении которой осуществляется подготовка проекта планировки территории)				
	Номера характерных точек границ зон планируемого размещения линейных объектов (автомобильная дорога)				
	Граница зоны планируемого размещения объекта капитального строительства, проектируемого в составе линейного объекта (трамвайные пути)				

Документация по планировке территории ДПТ-03-2025-ППТ					
«Реконструкция автомобильной дороги по ул. Фридриха Энгельса (от ул. Первомайская до пересечения с трамвайными путями в районе ул. Тульского Рабочего Полка) в муниципальном образовании город Тула»					
Изм.	Кол.уч.	Лист	№ док.	Подпись	Дата
Нач. отдела	Хохлов А.Э.		07.2025	Чертеж границ зон планируемого размещения линейных объектов, чертёж границ зон планируемого размещения линейных объектов, подлежащих реконструкции в связи с изменением их местоположения	
Кад.инж.	Маляренко А.Д.		07.2025		
Разработал	Гореликова Н.С.		07.2025		
Норм.контр.	Барникова Э.И.		07.2025		
Проект планировки территории Масштаб 1:500				Стадия	Лист
				17	1
				Листов	4
ГОСУДАРСТВЕННОЕ АВТОНОМНОЕ УЧРЕЖДЕНИЕ Тульской области <b>ПРОЕКТНАЯ КОНТОРА</b>					

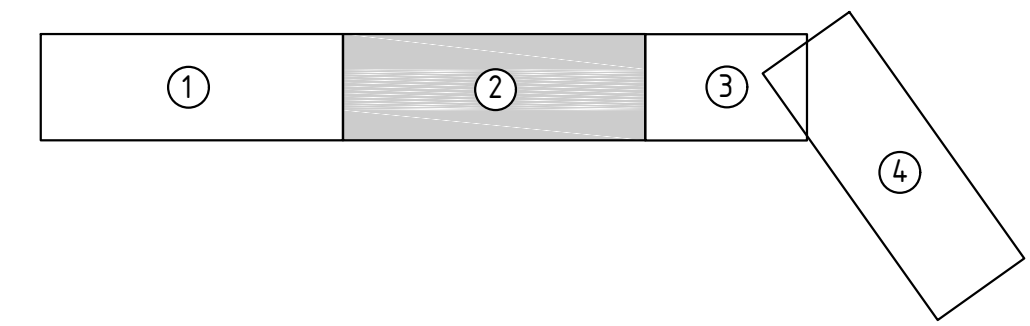




Лист 1  
Лист 2

Линия совмещения

Схема совмещения листов

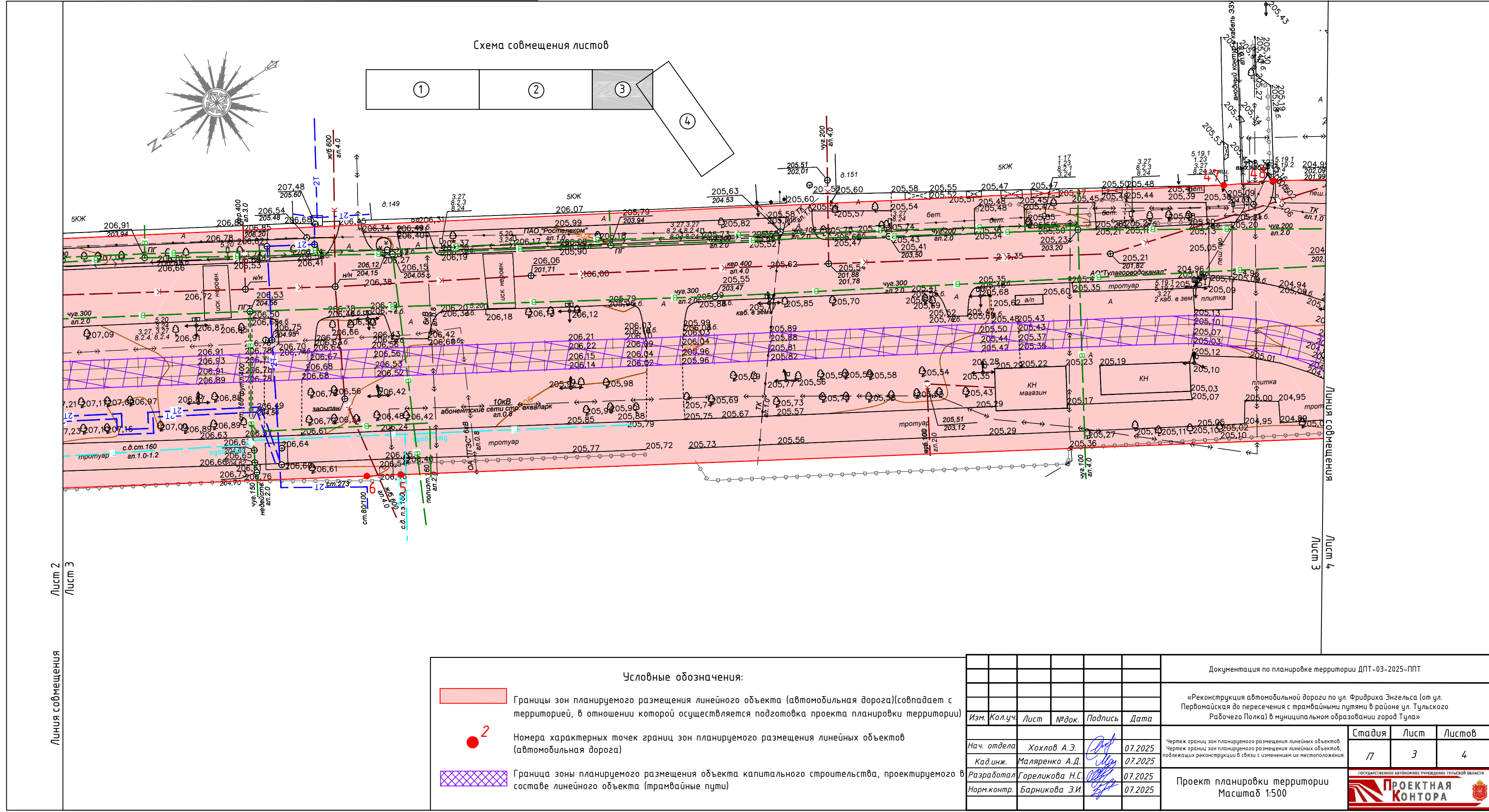


Условные обозначения:

- Границы зон планируемого размещения линейного объекта (автомобильная дорога)(совпадает с территорией, в отношении которой осуществляется подготовка проекта планировки территории)
- Номера характерных точек границ зон планируемого размещения линейных объектов (автомобильная дорога)
- Граница зоны планируемого размещения объекта капитального строительства, проектируемого в составе линейного объекта (трамвайные пути)

Документация по планировке территории ДПТ-03-2025-ППТ				
«Реконструкция автомобильной дороги по ул. Фридриха Энгельса (от ул. Первомайская до пересечения с трамвайными путями в районе ул. Тульского Рабочего Полка) в муниципальном образовании город Тула»				
Изм.	Кол.уч.	Лист	№ док.	Подпись
Нач. отдела	Хохлов А.Э.	07.2025		
Кад.инж.	Маяренко А.Д.	07.2025		
Разработал	Гореликова Н.С.	07.2025		
Норм.контр.	Барникова Э.И.	07.2025		
Чертеж границ зон планируемого размещения линейных объектов. Чертеж границ зон планируемого размещения линейных объектов, подлежащих реконструкции в связи с изменением их местоположения				
Проект планировки территории Масштаб 1:500				
Государственное автономное учреждение тульской области				
ПРОЕКТНАЯ КОНТОРА				
Стадия		Лист	Листов	
17		2	4	





- Условные обозначения:
- Границы зон планируемого размещения линейного объекта (автомобильная дорога)(совпадает с территорией, в отношении которой осуществляется подготовка проекта планировки территории)
  - Номера характерных точек границ зон планируемого размещения линейных объектов (автомобильная дорога)
  - Граница зоны планируемого размещения объекта капитального строительства, проектируемого в составе линейного объекта (трамвайные пути)

Документация по планировке территории ДПТ-03-2025-ППТ					
«Реконструкция автомобильной дороги по ул. Фридриха Энгельса (от ул. Первомайская до пересечения с трамвайными путями в районе ул. Тульского Рабочего Полка) в муниципальном образовании город Тула»					
Изм.	Кол.уч.	Лист	№ док.	Подпись	Дата
Нач. отдела	Хохлов А.Э.				07.2025
Кад.инж.	Малыренко А.Д.				07.2025
Разработал	Гореликова Н.С.				07.2025
Норм.контр.	Барникова Э.И.				07.2025
Чертеж границ зон планируемого размещения линейных объектов. Чертеж границ зон планируемого размещения линейных объектов, подлежащих реконструкции в связи с изменением их местоположения.					
Проект планировки территории Масштаб 1:500					
Государственное автономное учреждение Тульской области					
ПРОЕКТНАЯ КОНТОРА					



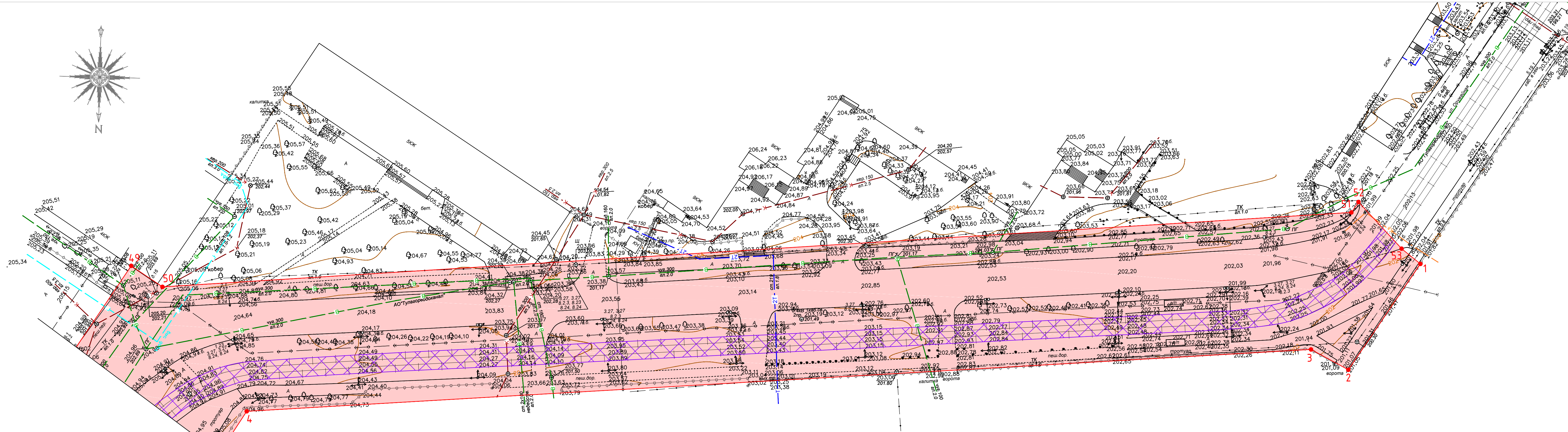
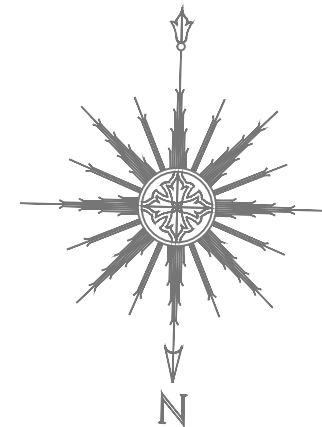
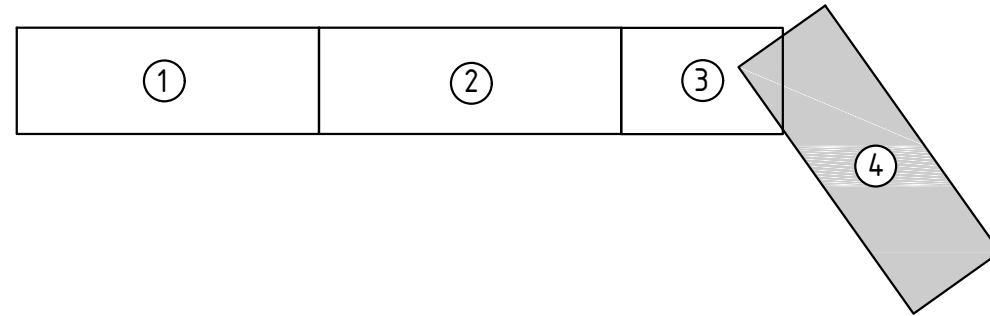


Схема совмещения листов



Условные обозначения:



Границы зон планируемого размещения линейного объекта (автомобильная дорога)(совпадает с территорией, в отношении которой осуществляется подготовка проекта планировки)



Номера характерных точек границ зон планируемого размещения линейных объектов (автомобильная дорога)



Граница зоны планируемого размещения объекта капитального строительства, проектируемого в составе линейного объекта (трамвайные пути)

						Документация по планировке территории ДПТ-03-2025-ППТ			
						«Реконструкция автомобильной дороги по ул. Фридриха Энгельса (от ул. Первомайская до пересечения с трамвайными путями в районе ул. Тульского Рабочего Полка) в муниципальном образовании город Тула»			
Изм.	Кол.уч.	Лист	№ док.	Подпись	Дата		Стадия	Лист	Листов
Нач. отдела	Хохлов А.Э.				07.2025	Чертеж границ зон планируемого размещения линейных объектов. Чертеж границ зон планируемого размещения линейных объектов, подлежащих реконструкции в связи с изменением их местоположения.	17	1	4
Кад.инж.	Малыренко А.Д.				07.2025				
Разработал	Гореликова Н.С.				07.2025				
Норм.контр.	Барникова Э.И.				07.2025				
Проект планировки территории Масштаб 1:500						ГОСУДАРСТВЕННОЕ АВТОНОМНОЕ УЧРЕЖДЕНИЕ ТУЛЬСКОЙ ОБЛАСТИ <b>ПРОЕКТНАЯ КОНТОРА</b> 			